

к приказу Минприроды России
от 09.11.2020 № 910

М. Ураев УТВЕРЖДАЮ:
 Должность зам. председателя
 Ф.И.О. М. У. Ураев
 Дата: 15.12.2023

Акт
лесопатологического обследования № 224.1-2023
 лесных насаждений Гунибского лесничества Республика Дагестан

Способ лесопатологического обследования: 1. Визуальный
 2. Инструментальный

Место проведения

Участковое лесничество	Урочище (дача)	Квартал	Выдел	Площадь выдела, га	Лесопатологический выдел	Площадь лесопатологического выдела, га
Унцукульское		7	2	3,2	1	2,0

Лесопатологическое обследование проведено на общей площади : 2,0 га

Кадастровый номер участка: _____ не предоставлен
для участков, предоставленных в постоянное (бессрочное) пользование, аренду

Документ о праве пользования: _____
(тип документа о праве пользования, дата, номер, вид разрешенного использования лесов)

2. Инструментальное (детальное) обследование лесных насаждений.

2.1. Лесничество Гунибское Участковое лесничество Унцукульское

Урочище (дача) _____ Квартал 7 Выдел 2

Лесопатологический выдел 1

Наличие ограничений или особенностей участка, влияющих на назначение СОМ:

(отметка о наличии ООПТ, ОЗУ, водоохранной зоны, радиоактивного загрязнения лесов, угрозы возникновения очагов вредных организмов или пожарной опасности в лесах)

2.2. Фактическая таксационная характеристика лесного насаждения не соответствует таксационному описанию

Причины несоответствия: давность лесоустройства

Ведомость насаждений с выявленными несоответствиями таксационным описаниям приведена в приложении 1 к Акту.

2.3. Состояние насаждений:

с нарушенной устойчивостью (средневзвешенная категория состояния $\geq 1,51 - \leq 4,50$)

с утраченной устойчивостью (средневзвешенная категория состояния $\geq 4,51$)

устойчивое (средневзвешенная категория состояния $\leq 1,50$)

V

2.4. Причины ослабления, повреждения

820-Погодные условия

Средневзвешенная категория состояния насаждения 2,68

2.4.1. Заселено (отработано) стволовыми вредителями:

Вид вредителя	Порода	Встречаемость заселенных деревьев, % от запаса породы	Встречаемость отработанных деревьев, % от запаса породы	Степень заселения лесного насаждения (слабая, средняя, сильная)
1	2	3	4	5
-	-	-	-	-

2.4.2. Поврежденно огнём:

Вид пожара	Порода	Состояние корневых лап		Состояние корневой шейки		Высушивание луба		Обугленность древесины более 1/3 высоты ствола	
		процент поврежденных огнём корней	процент деревьев с данным повреждением	Обугленность древесины корневой шейки по окружности (1/4; 2/4; 3/4; более 3/4)	процент деревьев с данным повреждением	по окружности (1/4; 2/4; 3/4; более 3/4)	процент деревьев с данным повреждением	по окружности (1/4; 2/4; 3/4; более 3/4)	процент деревьев с данным повреждением
1	2	3	4	5	6	7	8	9	10
						0	0	0	0

2.4.3. Поражено болезнями:

Болезнь / возбудитель	Порода	Встречаемость, (% от запаса деревьев)	Степень поражения лесного насаждения (слабая, средняя, сильная)
1	2	3	4
-	-	-	-

2.5. Выборке подлежит: 8,15 % деревьев
(указывается общий % запаса деревьев, подлежащих рубке, от общего запаса насаждения)

в том числе:

без признаков ослабления _____ (причины назначения)
 ослабленных _____ % (причины назначения)
 сильно ослабленных _____ % (причины назначения)
 усыхающих _____ %
 свежего сухостоя _____ %
 свежего ветровала _____ %
 свежего бурелома _____ %
 старого ветровала _____ %
 старого бурелома 7,6 %
 старого сухостоя 0,5 %

2.6. Полнота лесного насаждения после уборки деревьев, подлежащих рубке, составит: 0,5

Критическая полнота для данной категории лесных насаждений и преобладающей породы составляет 0,3

ЗАКЛЮЧЕНИЕ к инструментальному обследованию участка.

С целью предотвращения негативных процессов, снижения ущерба от их воздействия назначено:

Участковое лесничество	Урочище (дача)	Квартал	Выдел	Площадь выдела, га	Лесопатологический выдел	Площадь лесопатологического выдела	Вид мероприятия	Площадь мероприятия, га	Породы	Доля выбираемой древесины по запасу	Рекомендуемый срок проведения мероприятия
1	2	3	4	5	6	7	8	9	10	11	12
Унцукульское		7	2	3,2	1	2,0	УНД	2,0	С	8,2	до 2025г.

РЕКОМЕНДАЦИИ по проведению мероприятий, не относящихся к мероприятиям по предупреждению распространения вредных организмов.

Дата проведения ЛПО 19.10.2023

Дата составления документа 16.11.2023

Исполнитель работ по проведению лесопатологического обследования:

Машура Н.С.
ФИО

ООО «Эксперт»
Организация

Старший эксперт
Должность

Машура
Подпись

7 (8442) 56-37-59
Телефон



Ведомость участков леса с выявленными несоответствиями таксационным описаниям

Субъект Российской Федерации Республика Дагестан Лесничество Гунибское

Участковое лесничество Унцукальское Урочище (лесная дача)

Год проведения лесопроцедуры	Номер квартала	Номер выдела	Площадь выдела, га	Целевое назначение лесов*	Категория защитных лесов**	ОЗУ***	Источник данных	Номер лесопатологического выдела	Площадь лесопатологического выдела	Выдела, га	Таксационная характеристика								Заложено пробных площадей	
											состав	порода	возраст, лет	средняя высота, м	средний диаметр, см	тип леса	полнота	бонитет	запас, куб. м/га	количество, шт.
1	2	3	4	5	6	7	8	9	10	11	12	13	14	15	16	17	18	19	20	21
2011	7	2	3,2	2	142		ТО	1	2	10С	С	85	16	28	СХДСГ	0,4	4	100		
	7	2	3,2	2	142		Ф	1	2	10С	С	97	17	22	СХДСГ	0,5	4	92	2	0,2

Условные обозначения:

ТО - таксационные описания

Ф - фактическая характеристика лесного насаждения

*2 Защитные леса

** 142 - противозерозионные леса

Исполнитель работ по проведению лесопатологического обследования:

Машура Н.С.

ф.и.о

Подпись



ВРЕМЕННАЯ ПРОБНАЯ ПЛОЩАДЬ № _____

1.1. Субъект Российской Федерации Республика Дагестан

Лесничество (лесопарк) Гунибское

Участковое лесничество Унцукульское

Урочище (дача)

Квартал 7 Выдел 2 Площадь выдела 3,2 га.

Лесопатологический выдел 1 Площадь л/п выдела га 2,0

1.2. Метод перече́та:

сплошной, ленты пере́чета, круговые площадки постоянного радиуса, реласкопические площадки
(нужное подчеркнуть)

Количество лент/площадок 2 шт

Размеры площадок (длина * ширина / радиус) 17,8 м.

Размер пробной площади: 0,2 га.

1.3. Фактическая таксационная характеристика насаждения:

Состав 10С возраст 97 тип леса СХДСГ полнота 0,5

бонитет 4 запас на га 92 возобновление

1.4. Номер очага вредных организмов

Тип очага вредных организмов: эпизодический хронический
(нужное подчеркнуть)

Фаза развития очага вредных организмов:

начальная нарастание численности собственно вспышка кризис
(нужное подчеркнуть)

1.5. Причина ослабления, повреждения насаждения и время:

820-Погодные условия

Состояние насаждения: удовлетворительное не удовлетворительное
(нужное подчеркнуть)

Средневзвешенная категория состояния насаждения: 2,68

1.6. Назначенные мероприятия: УНД

Исполнитель работ по проведению лесопатологического обследования:

ФИО Машура Н.С.

Подпись _____

Дата составления документа 18.11.2023



Ведомость перечета деревьев

Порода: **Сосна**

СКС пор 2,68

Ступени толщины, см	Количество деревьев по категориям состояния, шт.													Всего	
	I	II	III	IV		V		V (а.б.в)			V (г.д.е)			шт./куб. м	в т.ч. подлежат рубке, %
				НЗ	З	НЗ	З	НЗ	З	О	НЗ	З	О		
1	2	3	4	5	6	7	8	9	10	11	12	13	14	18	19
8						3		1			2			3	100,0
12			1	1		2					2			4	50,0
16		1	2	1		1					1			5	20,0
20	1	2	2											5	
24	1	3	2											6	
28		1	1	1										3	
32		2	1			1					1			4	25,0
36		1	2											3	
40		1												1	
44															
48															
52															
56															
60															
64															
68															
72															
Итого,шт	2	11	11	3		7		1			6			34	7,0
Итого,м3	0,9	8,2	6,7	1,1		1,5					1,5			18,4	1,5
Итого,%	4,9	44,6	36,4	6,0		8,1					8,1			100,0	8,1

Причины назначения в рубку деревьев категории состояния:

1 -

2 -

3 -

4 - деревья хвойных пород

Ведомость перече́та дере́вьев

По насаждению

10С

СКС насаждения

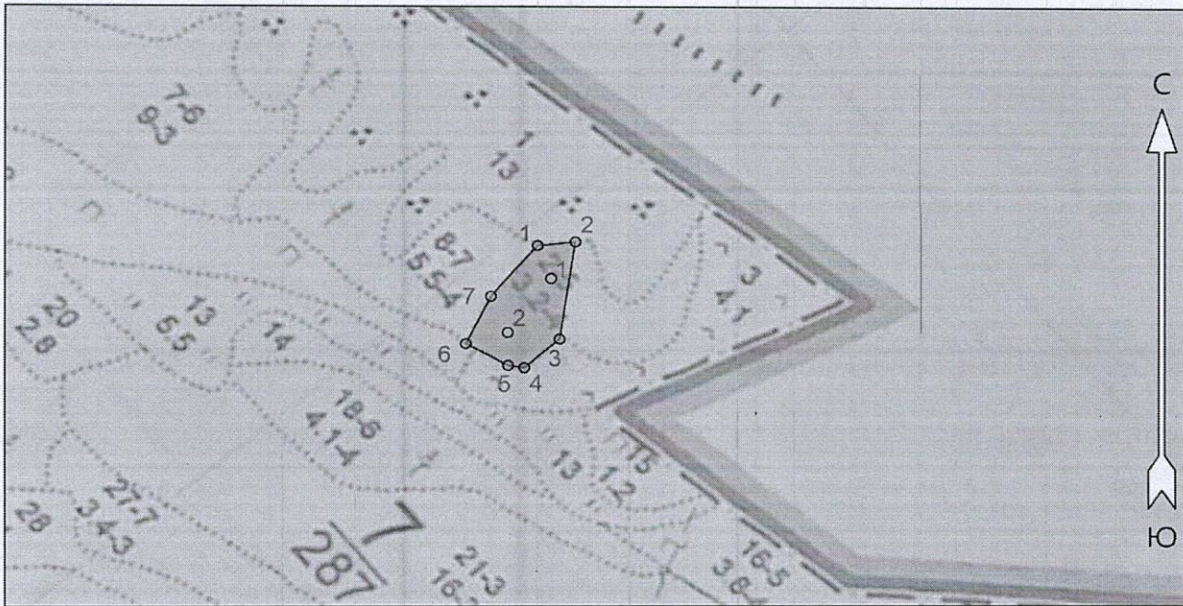
2,68

Ступени толщины, см	Количество деревьев по категориям состояния, шт.													Всего	
	I	II	III	IV		V		V (а.б.в)			V (г.д.е)			шт./куб. м	в т.ч. подлежат рубке, %
				НЗ	З	НЗ	З	НЗ	З	О	НЗ	З	О		
1	2	3	4	5	6	7	8	9	10	11	12	13	14	18	19
8						3		1			2			3	100,0
12			1	1		2					2			4	50,0
16		1	2	1		1					1			5	20,0
20	1	2	2											5	
24	1	3	2											6	
28		1	1	1										3	
32		2	1			1					1			4	25,0
36		1	2											3	
40		1												1	
44															
48															
52															
56															
60															
64															
68															
72															
Итого,шт	2	11	11	3		7		1			6			34	7,0
Итого,м3	0,9	8,2	6,7	1,1		1,5					1,5			18,4	1,5
Итого,% от запаса по нас.	4,9	44,6	36,4	6,0		8,2					8,2			100,0	8,2

Условные обозначения: Н - не заселено (не поражено, не повреждено), З - заселено стволовыми вредителями (поражено болезнями, повреждено огнем), О - отработанное вредителями

Абрис участка леса

М 1 : 10000



Условные обозначения

Круговые площадки постоянного радиуса



№ квартала	№ выдела	№ лесопатологического выдела	Размеры ленты (круговой площадки) перечёта				Координаты начала, конца и поворотных точек лент перечёта / центров круговых площадок перечёта		
			№ ленты (площадки)	Длина, м	Ширина, м	Радиус, м		Площадь, га	
7	2	1	1			17,8	0,10	42° 44' 07.74623"	46° 38' 25.22494"
7	2	1	2			17,8	0,10	42° 44' 04.90882"	46° 38' 22.33603"

Пространственное размещение лесопатологических выделов

(включается в Акт при выделении лесопатологических выделов, для указания пространственного расположения повреждённых и погибших насаждений)

Номера точек	Координаты		Длина, м
	Широта	Долгота	
1 - 2	42° 44' 09.49807"	46° 38' 24.31802"	57.5
2 - 3	42° 44' 09.69542"	46° 38' 26.83735"	160.4
3 - 4	42° 44' 04.56341"	46° 38' 25.79596"	70.8
4 - 5	42° 44' 03.05837"	46° 38' 23.44446"	24.7
5 - 6	42° 44' 03.18176"	46° 38' 22.36950"	73.7
6 - 7	42° 44' 04.31679"	46° 38' 19.51420"	86.0
7 - 1	42° 44' 06.80874"	46° 38' 21.19391"	109.3

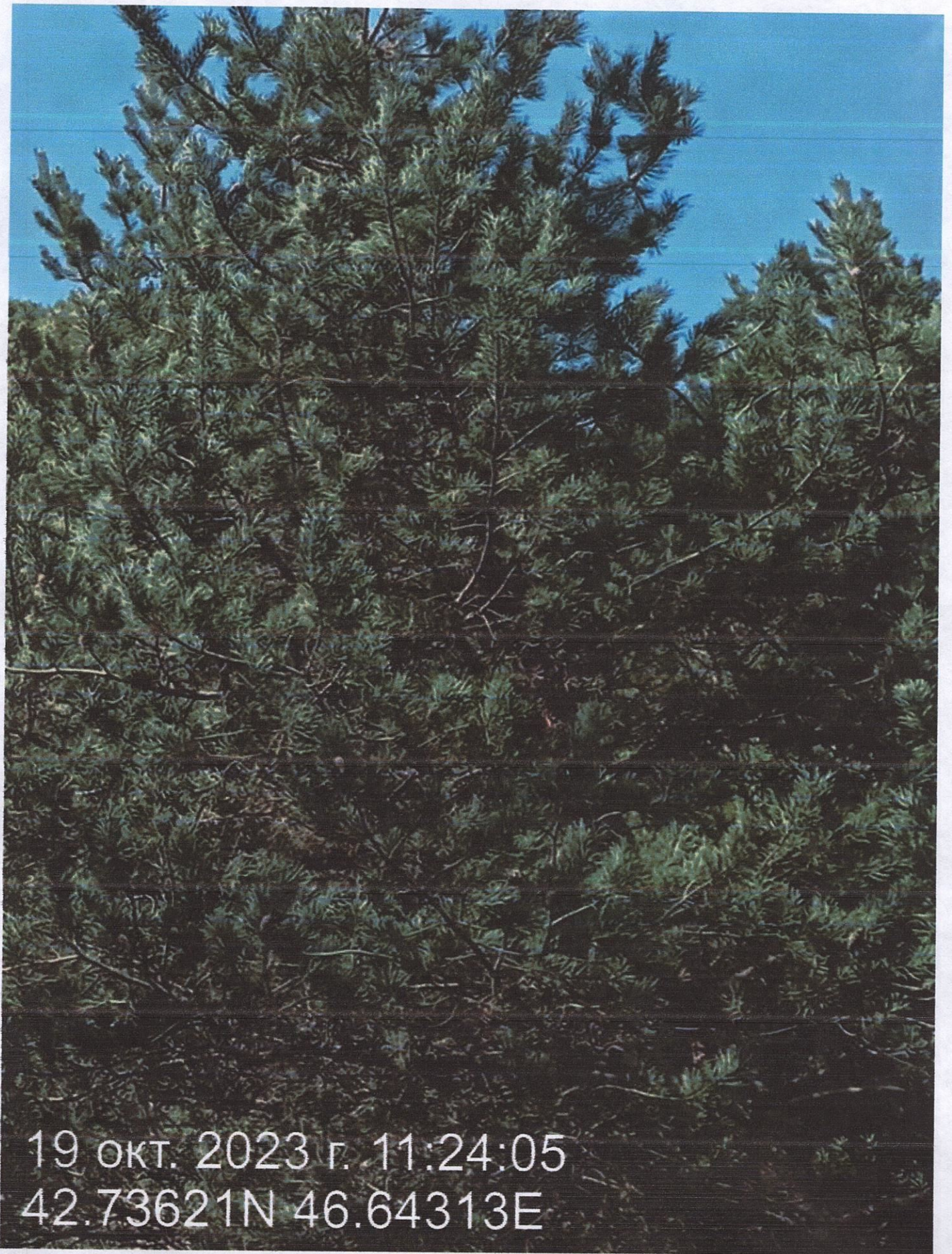
Исполнитель работ по проведению лесопатологического обследования:

ФИО Машура Н.С.

Подпись

Дата составления документа 16.11.2023





19 ОКТ. 2023 г. 11:24:05
42.73621N 46.64313E



19 окт. 2023 г. 11:24:17
42.73621N 46.64313E